



Rutas
Becquerianas
en Soria



¿Sabías que?... Bécquer ubica en el campo de Gómara dos de sus leyendas: “Los ojos verdes” y “La promesa”.





Gustavo Adolfo Bécquer.

17 de febrero de 1836- 22 de diciembre de 1870

Biografía



Valeriano Bécquer.

15 de diciembre de 1833- 23 de septiembre de 1870

Los hermanos Bécquer nacieron en Sevilla con algo más de dos años de diferencia. Sus primeros años fueron entre pinceles, su padre era pintor. Ambos tenían una fuerte inclinación artística. Gustavo optó por las letras y Valeriano por la pintura. Al fallecer sus padres los hermanos Bécquer fueron separados, Gustavo y Valeriano siguieron juntos al cuidado de su tío.

Cuando el poeta contaba con 18 años partió hacia Madrid para desarrollar su carrera literaria, dedicándose al periodismo y realizando adaptaciones de obras de teatro extranjero para sobrevivir. Aquí conoció a Casta Esteban Navarro, con

la que contrajo matrimonio en 1861. Es en esa época cuando Valeriano se traslada también a Madrid y cuando empiezan a viajar juntos, uno escribiendo y el otro pintando los tipos populares de España por encargo del gobierno.

No podemos precisar con exactitud las fechas en las que pasó por la capital, pero si sabemos que cuando se encontraba allí era asiduo a las tertulias del Casino, donde hizo grandes amigos. Más frecuentes fueron sus visitas a Noviercas, donde estaba la casa familiar de Casta, y donde nacieron dos de sus tres hijos.

¿Sabías que?... El encargo realizado a Valeriano le aportaba una pensión de 10.000 reales y la condición era enviar dos cuadros al año al museo Nacional. En 1867 envía tres cuadros, los tres son obras de Soria. El director del museo le agradece tal generosidad ya que solo son dos las reclamadas.



San Polo. Foto: Rocío Redondo Martín.

Desde entonces dicen que cuando llega la noche de difuntos se oye doblar sola la campana de la capilla, y que las ánimas de los muertos, envueltas en jirones de sus sudarios, corren como en una cacería fantástica por entre las breñas y los zarzales. Los ciervos braman espantados, los lobos aúllan, las culebras dan horrorosos silbidos, y al otro día se han visto impresas en la nieve las huellas de los descarnados pies de los esqueletos. Por eso en Soria le llamamos el Monte de las Ánimas, y por eso he querido salir de él antes que cierre la noche.

Valeriano y Gustavo llegan a Soria buscando las raíces, lo genuino. Una provincia para descubrir, un lugar dónde las tradiciones siguen intactas. Los románticos padecen nostalgia por el pasado, se lamentan de la desafección que se vive en esos tiempos por mantenerlas vivas.

Es posible que en la primera ocasión vinieran a Soria a visitar a su tío Curro. Las posteriores son por motivos familiares y laborales.

En Soria escogen como escenarios de sus obras los márgenes del río Duero, con los restos de la muralla, los monasterios de San Juan de Duero y el de San Polo, la ermita de San Saturio.

En las leyendas Gustavo añade la iglesia de San Nicolás, en la parte baja de la calle Real, de la que nos han llegado algunas pinturas y su portada trasladada a la iglesia de San Juan de Rabanera. Nombra la colegiata, actual concatedral de San Pedro.

¿Sabías que?...

El interés por los templos y por la indumentaria tradicional es el motivo por el que Gustavo y Valeriano recorren el país buscando la esencia de las tradiciones. Esta zona de la provincia fue una afortunada, ya que pasaron largas temporadas estivales, así es como conocen la geografía y sus pueblos.

Grabado, "La ermita de San Saturio, patrón de Soria". Valeriano Bécquer, 1867





*Reflejos de San Saturio en el río Duero.
Foto: Felicísimo Verde*

La ermita de San Saturio destaca por su ubicación entre rocas y refejándose en el río Duero, a ella nos lleva un paseo por la ribera del río entre chopos y álamos pasando por el monasterio de San Polo.

A este pintoresco paisaje hay que añadir el templo construido en el siglo XVIII sobre la cueva en la que vivió San Saturio. Cuenta la leyenda que el santo era un noble visigodo que dejó atrás su herencia y renunció al mundo y sus riquezas para vivir en este paradisíaco lugar.

En San Polo ubica Bécquer la leyenda de “El rayo de luna” que fue publicada en 1862 en “El Contemporáneo”.

Sin lugar a duda son los parajes de Soria, la luz y las sombras lo que hace soñar al poeta y llevarnos a descubrir otro mundo en “El monte de la Ánimas” o recorrer las calles de la ciudad buscando lo que él creyó la figura de una mujer, que le devuelve al Duero, entre árboles, viento y luces, descubriendo “El rayo del luna”.

¿Sabías que?... El caudal del río Duero ha variado considerablemente desde que Valeriano realizó el grabado de la ermita. La causa es una presa próxima a San Saturio.



"En los huertos y en los jardines, cuyos senderos no hallaban hacia muchos años las plantas de los religiosos, la vegetación, abandonada de sí misma, desplegaba todas sus galas, sin temor que la mano del hombre la mutilase, creyendo embellecerla".

El rayo de Luna

Arcos de San Juan de Duero. Foto: Conrado Ángel Delso

Junto al Duero se encuentra uno de los Monumentos Nacionales más originales del románico español, **San Juan de Duero**. Obra que no pasó desapercibida a Gustavo Adolfo. Del antiguo convento Hospitalario, solo queda en pie una iglesia del siglo XII y un magnífico claustro con influencias mixtas.

Enfrente del monasterio se encuentra el monte de las Ánimas. Posible sugestión entre el nombre del monte y las tradiciones orales en la zona en la época de difuntos llevaron a G. A. Bécquer a crear este relato fantástico tan del gusto de la época.



¿Sabías que?... Gustavo Adolfo, enamorado del monasterio de San Juan de Duero soñaba con adquirir este monumento para convertirlo en un museo artístico provincial.

Soria



"El santero. Tipos Sorianos"

Fuentetoba



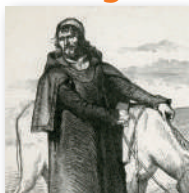
"Tipos de la provincia de Soria Aldeanos de Fuentetoba y pastor de Villaciervos"

Villaciervos

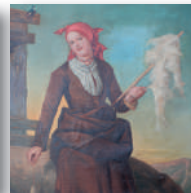


"El sastre de aldea"

El Burgo de Osma



"Tipo soriano. Campesino de El Burgo de Osma"







Copia histórica de "La hilandera". Colección particular

Almazán



"Tipos de Soria. Panadera de Almazán"

-  Oficina de información turística
-  Museo
-  Ruta de Gustavo Adolfo
-  Ruta de Valeriano



¿Sabías que?... La tradición popular recuerda como los Bécquer recorrían la provincia informándose para sus trabajos. Cuentan que pasaron por Ólvega, Borobia, Cueva de Ágreda...



Soria

"Sobre el Duero, que pasaba lamitando las carcomidas y oscuras piedras de las murallas de Soria." (...)

El rayo de luna

(...) esta tradición que oí hace poco en Soria. (...)

El monte de las ánimas

Almenar

(...) el montero mayor de los marqueses de Almenar (...)

Los ojos verdes

Beratón

(...) recabó entre otras mercedes el feudo del Moncayo (...), para volver por último a encerrarse en su castillo de Beratón (...)

La corza blanca

Gómara

(...) esta cantiga, la repiten de unos en otros los aldeanos del campo de Gómara (...)

La promesa



Los Bécquer y el Moncayo

Vista del Moncayo desde la ermita de La Virgen de Los Ulagares. Foto: Conrado Ángel Delso

El territorio del Moncayo es tierra de leyendas. Un monte mágico a lo largo de la historia, el monte cano de los romanos, no es de extrañar que embriagara a Gustavo y le llevara a escribir numerosas leyendas entre Soria y Zaragoza.

Entre nacientes cursos de agua, cascadas, hayedos, pinares, cuevas... no nos sorprende que el poeta reconociera personajes que se esconden de nuestra vista.

El numen del poeta encontró gnomos en los bosques, pueblos embrujados y...

“Yo creo que he visto unos ojos como los que he pintado en esta leyenda. No sé si en sueños, pero yo los he visto. De seguro no los podré describir tales cuales ellos eran, luminosos, transparentes, como las gotas de la lluvia, que se resbalan sobre las hojas de los árboles después de una tempestad de verano”.

Los ojos verdes.

¿Sabías que?... Entre las numerosas leyendas aún se recuerda en la zona el origen mitológico del monte. Cuentan que Hércules iracundo por el robo de sus bueyes, colocó una gran piedra sobre la cueva en la que se escondía el ladrón Caco.



Desde Noviercas los paseos de Gustavo giraban en torno al huerto de su suegro en **Pozalmuro** y **Torrubia** localidad de nacimiento de Casta. Siguiendo sus leyendas llegamos a **Gómara**, posesiones del conde de "La promesa" que se marchó al sur a luchar y olvidó lo prometido a Margarita, tuvo que volver para cumplir sus palabras.

"Al pie de unos árboles añosos y corpulentos hay un pedacito de prado que, al llegar la primavera, se cubre espontáneamente de flores. La gente del país dice que allí está enterrada Margarita".

Siguiendo la ruta de las leyendas dirección a **Soria**, nos encontramos con **Almenar**; el castillo enmarca la silueta de la localidad y "Los ojos verdes" nos traen aquí buscando al

conde de Almenar y su montero reacio a adentrarse en el bosque...

"La fuente de los Álamos, en cuyas aguas habita un espíritu del mal. El que cosa enturbiar su corriente paga caro su atrevimiento".

Los Bécquer en sus viajes a Veruela pararon en **Ágreda** a comer. Conociendo la curiosidad del poeta y del pintor, seguro que recorrieron la villa de las tres culturas, sus barrios, las murallas y disfrutaron con el románico de la Virgen de la Peña y San Miguel... En **Beratón** se inspiró para localizar el castillo de Constanza y Don Dionis en "la corza blanca", desde aquí o desde **Cueva de Ágreda** es el mejor punto para realizar el ascenso a la cumbre del Moncayo (2314m) siguiendo el GR86.

Noviercas

A partir del matrimonio de Gustavo y Casta los hermanos pasan temporadas más largas en la provincia. Residen en **Noviercas** donde Valeriano representa "Procesión en Noviercas", con el torreón del S.X de fondo.

El entorno es fuente de inspiración y tierra de leyendas. Es visitable la casa de la familia Esteban Navarro y la iglesia de San Justo y Pastor, donde fueron bautizados dos de los tres hijos de Gustavo y Casta. En la plaza Mayor se encuentra el Museo de Bécquer. El torreón recoge información sobre los torreones de la zona. Otra opción es pasear siguiendo los pasos del poeta: el camino de los ojos verdes (PRC-SO91).

Procesión de la Virgen del Remedio. Noviercas. Óleo: Valeriano Bécquer



¿Sabías que?...

Los hermanos Bécquer pasaban largas temporadas estivales en Noviercas. En 1861, desde el 6 de junio hasta el 1 de septiembre, no aparece nada publicado en el periódico que trabaja, esto hace suponer que estaban en Soria, y el 7 de noviembre publica en el periódico "El monte de las Ánimas".



El páramo de Villaciervos – Calatañazor

Los Bécquer saldrían de Soria siguiendo la actual N-122, el trazado discurre junto a la calzada romana (vía 27). Seguirían por la falda de la sierra de Cabrejas, comenzaron su ruta pictórica en **Fuentetoba**, lugar de privilegiada ubicación entre la Llana y el pico Frentes, silueta icono de la capital, un ascenso recomendable para los aficionados al senderismo y las buenas vistas. Antes de llegar a la cascada de la Toba, en una pequeña colina, se encuentra La Monjía, un convento benedictino del S. XII a punto de caer en el olvido.

Es **Villaciervos** junto con Fuentetoba la localidad de la que nos han llegado más grabados: el sastre, el leñador, pastor y pastora, entre otros, de ese pasado quedan en la localidad

chimeneas cónicas y casas de una planta y los bosques de Sabinas que trabajaban los leñadores que pintó.

El páramo discurre entre centenarias sabinas que nos acercan a Calatañazor, una hermosa villa medieval, de calles empedradas y chimeneas redondas, casas construidas con entramado de sabina, barro y abobe. Muy cerca, en Muriel de la Fuente, en una pequeña pero profunda laguna, nace el río Abión: Monumento Natural de La Fuentona.

Entre Calatañazor y La Fuentona se encuentra el Espacio Natural del Sabinar de Calatañazor, uno de los más extensos de la península.

¿Sabías que?... Valeriano Bécquer, el 5 de febrero de 1867, escribe desde Soria al director de "El museo Nacional de Pinturas" y le envía "tres cuadros de escenas y tipos populares de la provincia de Soria (...) he creído dar una idea justa del país estudiando sus tipos de Villaciervos, donde he colocado la escena del baile".

En las Tierras del Burgo y Almazán



Copia histórica de "La hilandera", colección particular

Al publicar el "Campesino de El Burgo" de Valeriano, en la presentación de la obra, Gustavo hizo mención a los pueblos celtíberos. Uno de ellos es Uxama, origen del actual **Burgo de Osma**. En El Burgo será un placer callejear por sus calles señoriales, algunas porticadas, la Catedral románica, gótica, barroca y neoclásica, la universidad de Santa Catalina, las murallas... En las cercanías de El Burgo, también se localiza el óleo de "La Hilandera" 1866 y "El Leñador".

De camino a Almazán podemos visitar la tierra de Berlanga.

No sabemos si se inspiraron en sus numerosos viajes de Madrid a Soria, en alguna parada en la Villa adnamantina, o llegaron buscando la historia de los templos de España.

Almazán atesora joyas románicas sin par como la iglesia de San Miguel. El Palacio de los Hurtado de Mendoza, la muralla, sus puertas y postiguillos de acceso, Ntra. Sra. de Campanario... y el motivo que nos trae aquí: "La panadera de Almazán", un simpático grabado de 1867.



¿Sabías que?... Gustavo Adolfo se ganaba la vida como periodista en "El Contemporáneo" y en el periódico que trabajaba publicaban las obras de Valeriano.



1870-2020
Los Bécquer en Soria

A lo largo de 2020 se realizarán numerosas actividades en torno a los hermanos Bécquer y su labor como etnógrafos y compiladores de la indumentaria tradicional, costumbres y también de los monumentos y templos del país.

En Morón de Almazán, en el Museo Provincial del Traje Popular, se realizará una **exposición en torno a la obra de los hermanos Bécquer y la indumentaria tradicional en la época y visitas literarias.**

Habrà exposiciones itinerantes por la provincia.

Numerosos **espectáculos vinculados a la obra Becqueriana:** teatro, cultura, música, certámenes.

Todos los años Soria y provincia recrean el exclusivo **Festival de las Ánimas.** Este 2020 estará **dedicado en especial al Año Becqueriano.**

Más información de los municipios por los que transcurren las rutas en www.sorianitelaimaginas.com y **los folletos: Soria Capital , Tierra del Burgo, Tierra de Almazán, GR86, Románico Soriano, Tierra de Berlanga y app (incluye audioguía).**



Foto: Eloy Pérez López



SORIA EN TU MÓVIL



www.sorianitelaimaginas.com



Coordinación: Alberto Abad • Textos: Lucía Redondo y Montserrat García Jiménez
Colaboración: Quique Borobio • Diseño e impresión: Arteprint Soria, S.L.

TODA LA INFORMACIÓN TURÍSTICA DE LA PROVINCIA. INCLUYE AUDIOGUÍAS